

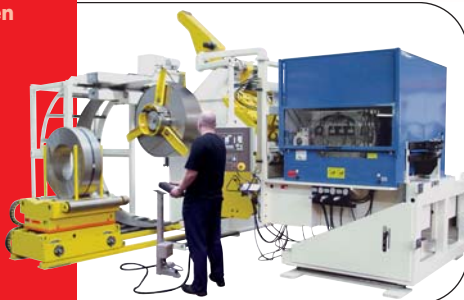


[www.dimeco.com](http://www.dimeco.com)

# Stanzperipherie und Werkzeughandling - alles aus einer Hand

## Unsere Referenzen

Alstom  
Arcelor-Mittal  
ArvinMeritor  
Assa-Abloy  
Ascinter-Otis  
Bosch  
CalsonicKansei  
Cooper  
Delco Remy  
Electrolux  
Esmena  
Fagerhult  
Faurecia  
General Electric  
Gestamp  
Godrej  
Hydro Aluminium  
Iran Steel Parts  
Kerni  
Kirchhoff  
Korado  
L'Air Liquide  
Legrand  
Lozier  
Magna  
Magneto  
Marko  
Marshall Amp.  
Kendrion  
Mefro Wheels  
Merloni  
Metalplast  
Michelin  
Micrometals  
Novoferm  
Philips  
Renault  
Rozvoj  
Sanmina  
Sanyo  
Schneider Electric  
SEB  
Severstal  
SKF  
Tenneco  
Thorn Lighting  
Valeo  
Wagon Automotive  
Whirlpool



- Pressenautomation
- Hydrauliksysteme
- Flexible Fertigungssysteme
- Coil- und Werkzeughandling
- Blechummantelungssysteme

40 Jahre kontinuierliche Entwicklungsarbeit speziell auf dem Sektor Maschinenwerkzeuge sind der Hintergrund für die heutige Stärke der DIMECO-Gruppe.

DIMECO exportiert Maschinen in 45 Länder und bietet mit einem zuverlässigen Netz aus Vertretern und Partnern auch das entsprechende Service. DIMECO-Produkte sind die ideale Kombination aus wettbewerbsfähigen Standardmaschinen und kundenorientierten Anwendungen.

Mit DIMECO profitieren Sie von den Synergien aus 5 Entwicklungszentren für Innovation in Spitzentechnologie.

## DIE KUNST, TALENTE ZU KOMBINIEREN



Ihr Kontakt



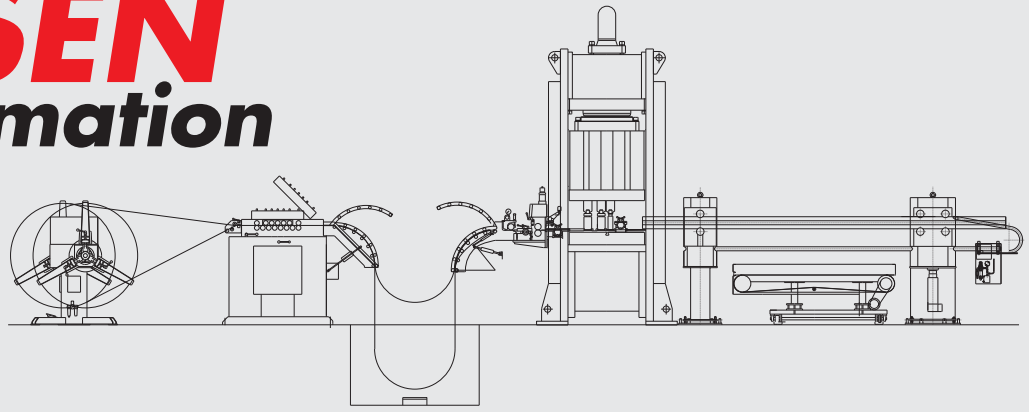
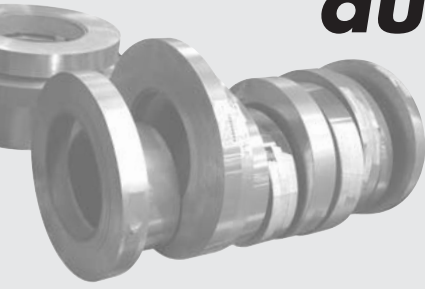
Herr Erik ten Dolle • Mob. 0031- 6 2040 6564 • [e.ten.dolle@dollwin.nl](mailto:e.ten.dolle@dollwin.nl)

Ambachtsstraat 41 • NL-7102 DW Winterswijk

Tel. +31- 543 546000 • Fax +31- 543- 520098

[info@dollwin.nl](mailto:info@dollwin.nl) [www.dollwin.nl](http://www.dollwin.nl)

# PRESSEN automation



## HASPELN

Von 200 kg bis 25 Tonnen, einfach oder doppelt, mit Sicherheits-Andrückarm



## RICHTMASCHINEN

bis zu 2.000 mm Bandbreite, 10 mm Dicke, von 5 bis 21 Rollen



## N.C. COIL-VORSCHÜBE

Der bewährte MICROFEED, von 100 mm bis 2.000 mm Bandbreite



## ZANGENVORSCHÜBE

Pneumatisch oder mechanisch (Hochgeschwindigkeit), für Bänder bis zu 400 mm Breite, 3 mm Dicke



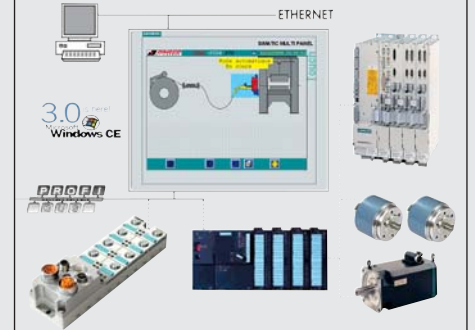
## BOSCH N.C. STEUERUNGEN

Strom und Steuerspannung OPTIMASTER für Bandanlagen an klassische Pressen



## SIEMENS N.C. STEUERUNGEN

SIMOSTAR Antriebs- und Steuerungseinheit für hochentwickelte Stanzlinien



# HYDRAULIK systeme

50 Jahre extensiver Erfahrung in komplexen Hydraulik-Anwendungen macht MIB-HYDRO zum idealen Partner für Kunden wie die Automobilindustrie, Luftfahrttechnik...

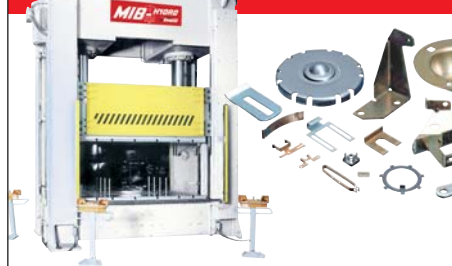
## C-GESTELL-PRESSEN

4 bis 400 Tonnen  
Einfach, doppelt oder 3-fach arbeitende Pressen für alle Stanz- Umform- Richt- und Biegearbeiten



## SÄULENPRESSEN – 2 bis 1000 Tonnen

Hydraulische oder mechanische Dämpfung Handbetrieb, halbautomatischer oder vollautomatischer Betrieb  
Dimensionen nach Kundenwunsch



## UMFORM-LINIE

nach spezifischen Kundenanforderungen gefertigt



## Alles rund um die Presse !

DIMECO ist ein wichtiger Partner der tanzindustrie. DIMECO verfügt über die umfangreichste Standard-Palette von Anlagen bis Zubehör: N.C. Bandanlagen, N.C. Transfers, Werkzeug-Schnellwechselsysteme, Coil-Handling und Lagerung, ressenüberwachung.

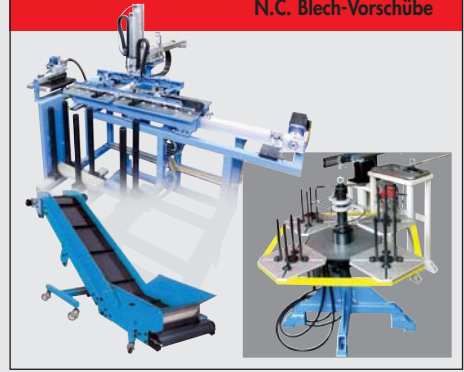
## WERKZEUGSCHNELLWECHSELSYSTEME

Werkzeugwechselschienen, pneumatische Hebegeräte, Spanner (hydraulisch oder auf Stickstoffbasis)



## BLECHBEARBEITUNG

Entstapler, Stapler, Förderbänder, N.C. Blech-Vorschübe



## N.C. PRESSEN-TRANSFER

TRAM-programmierbare Transfers bis zu 2000 mm Vorschublänge



## PRESSENÜBERWACHUNG

Management von Werkzeugen, Lager und Pressen-Sensoren, Überlast-Sicherung, elektronische Nocken



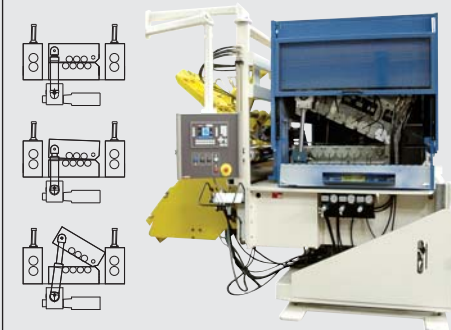
## COIL-HANDLING

Coilwagen bis zu 25 Tonnen, Coil-Regallager-ungenheiten MANUCOIL



## VORSCHUBRICHTMASCHINEN

vorteilhafte Kombination von 2 Maschinen, bis zu 40 % Platzeinsparung



## QUERTEIL-ANLAGEN

bis zu 50 m/min und 2000 mm Bandbreite



Des solutions économiques pour les centres de services exigeants, de taille moyenne.

## WERZEUG-HANDLING

von 1 Tonne (MULTIMATIC) bis zu 12 Tonnen (MANUBLOC), CANTIBLOC Werkzeug-Lagerregal



# FERTIGUNGSLINIEN für Blechisolierungen und Rohre

DIMECO PROFICAL bietet einem breiten Kundenkreis Maschinen für das professionelle Verarbeiten von Blechen: vom einfachen Handwerkzeug bis zur NC-gesteuerten Querteilanlage.

## KAMINROHR-FERTIGUNGSLINIE TURBO 30

inkl. Bördeln, Stanzen und Rollformen. Ausstoß bis zu 400 gebrauchsfertige Rohre pro Stunde



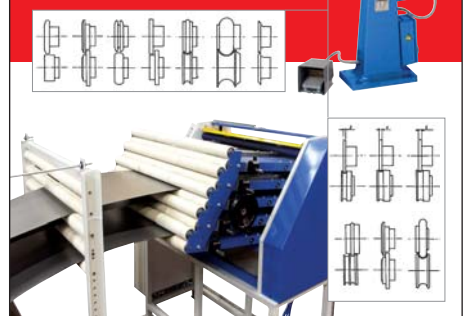
## FLACHFORM-SCHNEIDEMASCHINE

4 N.C. Achsen, bedienerfreundliches HMI. Für Bleche bis zu 1,2 mm Dicke, 1,3 x 3,2 m



## WERKZEUGE UND ZUBEHÖR

manuelle Werkzeuge zum Bördeln, Rollen, Schneiden, Querteilanlagen



# FLEXILINES

Schlüsselfertige und maßgeschneiderte flexible Fertigungslinien (F.M.S)

## FLEXIBLE FERTIGUNGSLINIEN

FMS von DIMECO integriert innovative Technologien in ihre maßgeschneiderte Fertigungslinie. FLEXILINES bieten unvergleichliche Flexibilität und Produktivität für die verschiedensten Industrien: Beleuchtung, Haushaltsgeräte, Heizung, Möbel, Regalsysteme, Bauindustrie, Elektroindustrie ...

## NC Stanzen



FLEXIPUNCH, die patentrechtlich geschützte Mehrstufen-Technologie, ermöglicht das Stanzen von komplexen Teilen vom Band. Eine hydraulische oder mechanische Presse verarbeitet Bänder bis zu 4 mm Dicke. Verschiedene Arten von Teilen können nacheinander gestanzt werden, ohne Stop und ohne Abfall.

## Profilieren



Profilieren wird nun flexibel !  
Neue Funktionen wie das Vorschieben mit N.C., programmierbare Breitereinstellung und schnell austauschbare Werkzeugkassetten ermöglichen ein unkompliziertes Integrieren des Profilierens in die flexible Fertigungslinie.

## NC Biegen

N.C. Biegewangen DIMEFORM integrieren das Biegen in den Fertigungsprozess. Das System ist völlig flexibel und faltet simultan 2 oder 4 Lagen von dünnen Metallteilen bis zu 2 Meter Länge.

